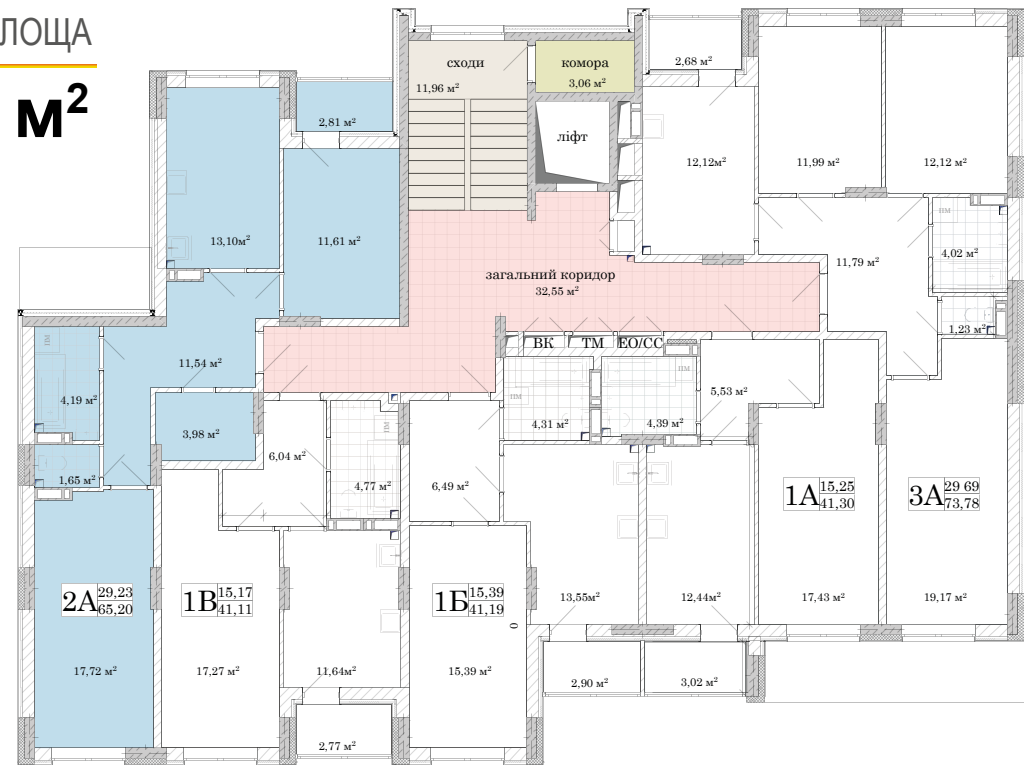
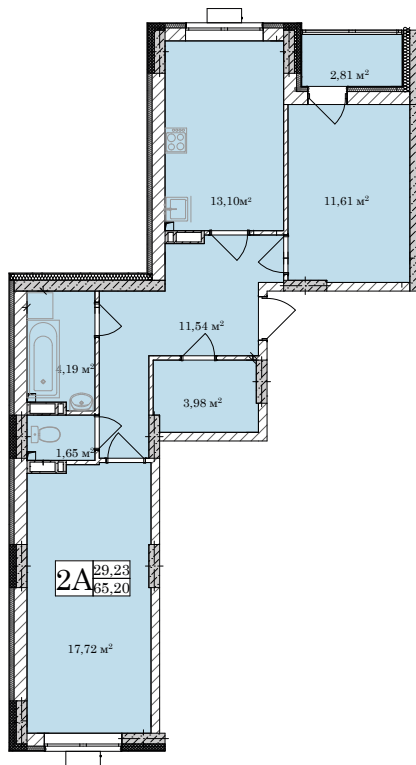


# Двокімнатна квартира

## СЕКЦІЯ 8

ЗАГАЛЬНА ПЛОЩА

**65,20 м<sup>2</sup>**



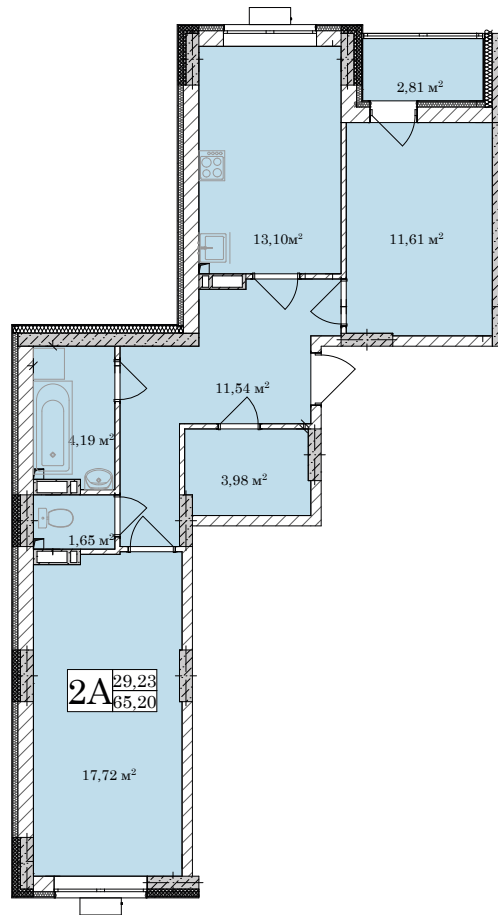
Будівництво житлового комплексу з інфраструктурою та паркінгом  
за адресою: м. Вишгород, вул. Набережна, 8Д, к.1



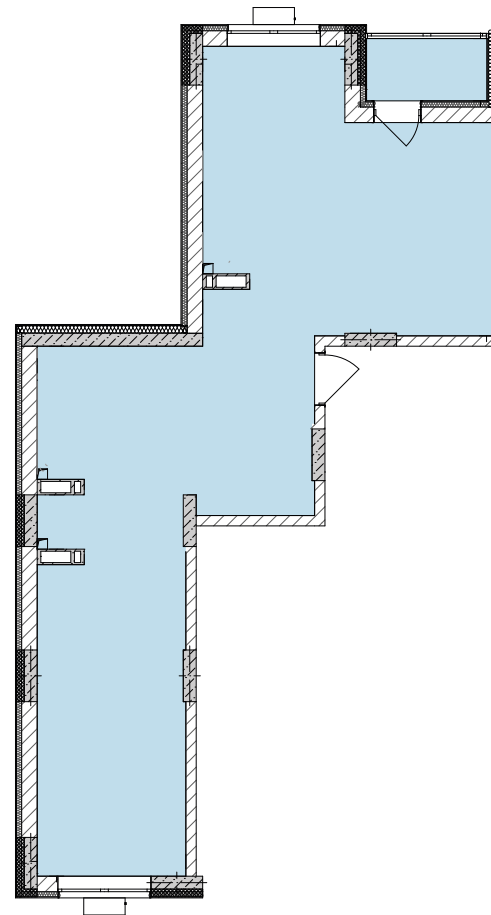
Двокімнатна квартира СЕКЦІЯ 8

ЗАГАЛЬНА ПЛОЩА ЖИТЛОВА ПЛОЩА  
**65,20 м<sup>2</sup> 29,33 м<sup>2</sup>**

План квартири з основними розмірами



План квартири без внутрішніх перегородок



Поверхи:	2-8
Загальна площа:	65,20 м <sup>2</sup>
Житлова площа:	29,33 м <sup>2</sup>
Житлова кімната:	17,27 м <sup>2</sup>
Житлова кімната:	11,61 м <sup>2</sup>
Комора:	3,98 м <sup>2</sup>
Кухня:	13,10 м <sup>2</sup>
Передпокій:	11,54 м <sup>2</sup>
Санвузол:	4,19 м <sup>2</sup>
Санвузол:	1,65 м <sup>2</sup>
Лоджія:	1,41 м <sup>2</sup>

# Технічні характеристики та інфраструктура комплексу



## Внутрішнє оздоблення квартир:

Підлога – цементно-піщана стяжка товщиною 50 мм, у санвузлах – гідроізоляція.

Стіни, стелі – без оздоблення, висота 2,7 м

Вікна – двокамерний склопакет у металопластиковому профілі

Вхідні двері – металеві протипожежні EI30

## Фасади:

Утеплення – пінополістирол ПСБ-25 з поясами з мінеральної вати

Стіни – декоративна фасадна штукатурка трьох відтінків

Огородження балконів – металевий профільований оцинкований лист із захисним покриттям з поліестеру.

## Центральний хол:

Підлога – керамогранітна плитка

Стіни – керамічна плитка, декоративна штукатурка

Стеля – підшивна з гіпсокартонних листів з декоративним підсвічуванням

## Загальні коридори:

Підлога – керамічна плитка

Стіни – декоративна штукатурка

Стелі – підвісна система Armstrong

## Конструкції:

Фундамент – монолітна залізобетонна плита

Стіни підвалу – збірні блоки ФБС

Несучі зовнішні та внутрішні стіни – цегла керамічна повнотіла М125 на розчині М100

Міжквартирні перегородки – газобетонні блоки завтовшки 200 мм

Міжкімнатні перегородки – газобетонні блоки завтовшки 100 мм

Перекриття – збірні залізобетонні круглопустотні плити

Покрівля – плоска, утеплена пінополістиролом ПСБ-35, покриття з гідроізоляційного полотна на поліефірній основі

## Інженерне забезпечення:

Опалення – центральне, розведення по квартири та підключення опалювальних приладів

Водопостачання та каналізація – центральне, у квартирах відведення у санвузлах

Електропостачання – підведення до квартирних лічильників

Ліфт – виробництва заводу «Євроформат» вантажопідйомністю 1000 кг (13 чол.)

## Інфраструктура комплексу



• Зручна транспортна розв'язка; Всього 10 хвилин – і Ви на станції метро «Героїв Дніпра».



• повноцінна упорядкована територія комплексу; Ландшафтний дизайн, доглянуті газони та алеї, клумби, парки, зони відпочинку.



• дитячі та спортивні майданчики; Футбольне поле, дитячі майданчики на всій території комплексу. Відпочивайте із сім'єю, займайтеся спортом на спортивних секціях, дихайте свіжим повітрям.



• передбачені місця для паркування;



• внутрішня охорона території ЖК; Охорона прибудинкової території для безпеки мешканців.



• пляж, риболовля, повноцінний відпочинок на природі у 10 хвилинах від комплексу  
У місті відсутні шкідливі виробництва.



• школа, дитячі садки, магазини, лікарня, банки, ресторани, кафе, спортивні клуби – все необхідне у 5-10 хвилинах пішки.



З урахуванням усього вищеописаного у поєднанні з навколишнім середовищем міста можна сміливо зробити висновок, що придбання квартири в ЖК «Вишгород Сіті Парк» – це ідеальне капіталовкладення.

Нерухомість у Вишгороді можна придбати у ЖК «Вишгород Сіті Парк» – поєднання недорогого житла та сучасної інфраструктури.