

# ЖК «ВИШГОРОД СІТІ ПАРК»



## СЕКЦІЯ 10

### ІНФРАСТРУКТУРА КОМПЛЕКСУ



Зручна транспортна розв'язка;  
Всього 10 хвилин і Ви на м. Героїв Дніпра.



Повноцінна упорядкована територія комплексу;  
Ландшафтний дизайн, доглянуті газони та алеї, клумби, парки, зони відпочинку.



Дитячі та спортивні майданчики;  
Футбольне поле, дитячі майданчики на всій території комплексу.  
Відпочивайте із сім'єю, займайтеся спортом на спортивних секціях, дихайте свіжим повітрям.



Передбачені місця для паркування;



Внутрішня охорона території ЖК;  
Охорона прибудинкової території для безпеки мешканців.



Пляж, риболовля, повноцінний відпочинок на природі за 10 хвилин від комплексу  
У місті відсутні шкідливі виробництва.



Школа, дитячі садки, магазини, лікарня, банки, ресторани, кафе, спортивні клуби – все необхідне за 5-10 хвилин ходьби.



Об'єднавши все вище описане в єдине ціле та поєднавши з навколишнім середовищем міста можна сміливо зробити висновок, що придбання квартири в ЖК «Вишгород Сіті Парк» це ідеальне капіталовкладення.

**Нерухомість у Вишгороді можна придбати у ЖК «Вишгород Сіті Парк» – поєднання недорогого житла та сучасної інфраструктури.**

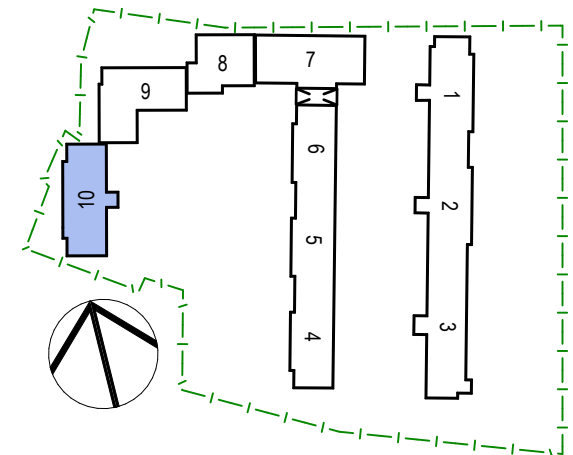


*Ми віримо у майбутнє –  
робимо свою справу*

**8 років на ринку**

**Більше 700 сімей  
отримали ключі від квартир**

**Більше 70 комерційних  
приміщень працюють та  
розвивають свій бізнес**



# ОДНОКІМНАТНА КВАРТИРА

СЕКЦІЯ 10

ЗАГАЛЬНА ПЛОЩА

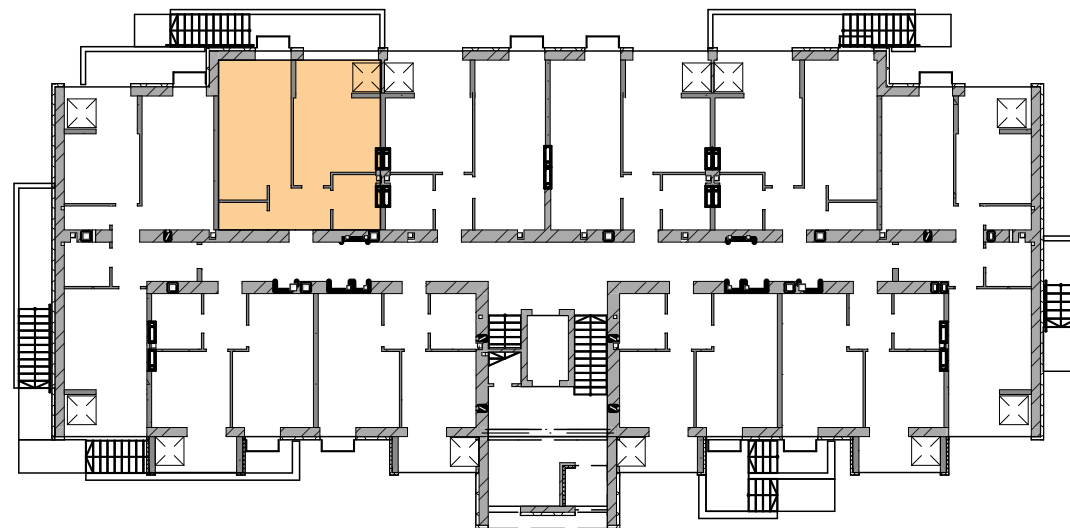
45,11 м<sup>2</sup>



ПЛАН ПОВЕРХУ



СХЕМА СЕКЦІЇ

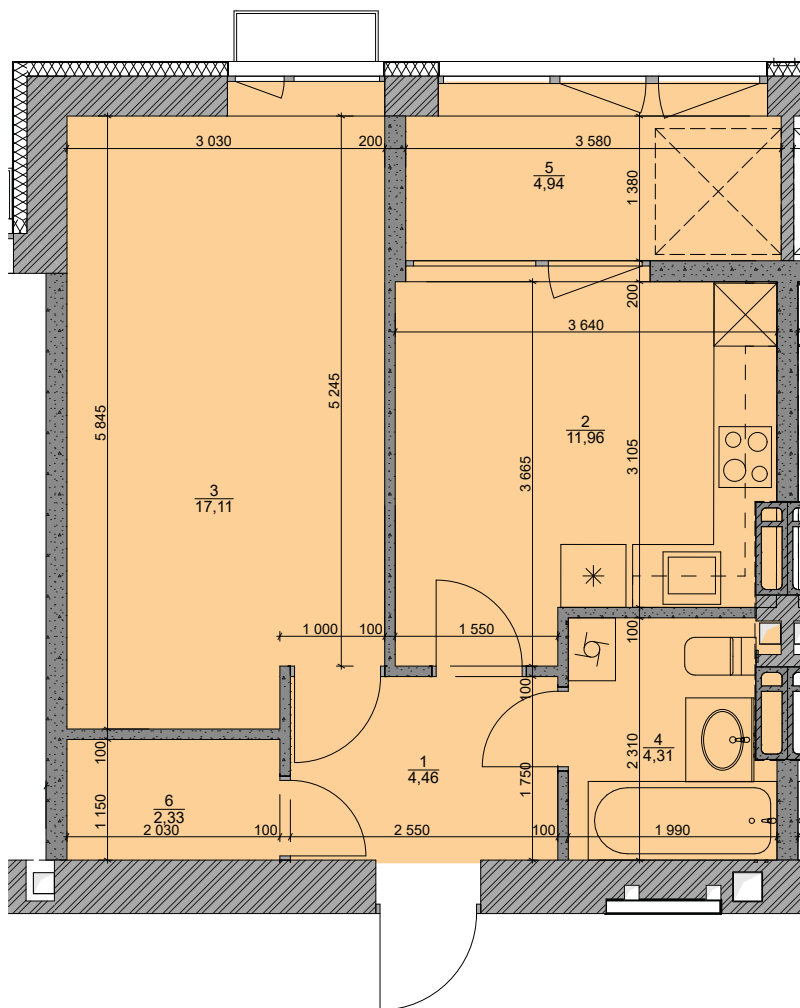
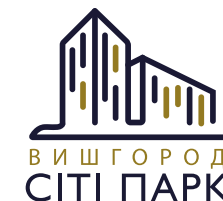


# ОДНОКІМНАТНА КВАРТИРА (1.К.3)

СЕКЦІЯ 10

ЗАГАЛЬНА ПЛОЩА

## 45,11 м<sup>2</sup>



### ЕКСПЛІКАЦІЯ ПРИМІЩЕНЬ

№	НАЙМЕНУВАННЯ	ПЛОЩА, м <sup>2</sup>
1	Передпокій	4,46
2	Кухня	11,96
3	Житлова кімната	17,11
4	Санвузол	4,31
5	Лоджія	4,94
6	Гардероб	2,33

45,11 м<sup>2</sup>

### ОЗДОБЛЕННЯ:

- Несучі зовнішні та внутрішні стіни: цегла керамічна повнотіла М125 на розчині М100
- Міжквартирні перегородки: газобетонні блоки товщиною 200 мм.
- Міжкімнатні перегородки: газобетонні блоки завтовшки 100 мм.
- Перекриття: бетонна монолітна плита переkritтя
- Покрівля: плоска, утеплена

#### Фасади:

- Утеплення: пінополістирол ПСБ-25 з поясами з мінеральної вати
- Стіни: декоративна фасадна штукатурка трьох відтінків
- Огородження балконів: металевий профільований оцинкований лист захисним покриттям із поліестеру

#### Внутрішнє оздоблення квартир:

- Підлога: цементно-піщана стяжка товщиною 70мм,.
- Стіни, стелі: без оздоблення, висота Н-2,7 м
- Вікна: двокамерний склопакет у металопластиковому профілі
- Вхідні двері: металеві протипожежні з декоративними накладками з обох сторін

#### Інженерне забезпечення:

- Опалення: центральне, розведення по квартирі та підключення опалювальних приладі
- Водопостачання та каналізація: центральне, у квартирах у санвузлах
- Електропостачання: підведення до квартирних лічильника
- Ліфт: вантажопідйомність 1000 кг (10-13 чол.)